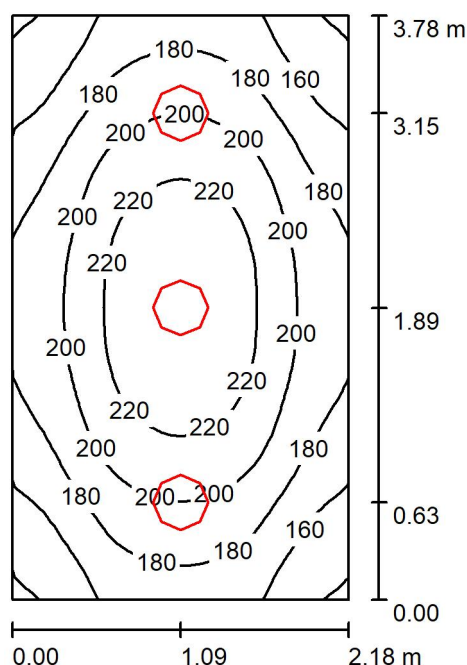




Edytor
Telefon
faks
e-Mail

Pomieszczenie 0/40 / Podsumowanie



Wysokość pomieszczenia: 3.120 m, Wysokość montażu: 3.120 m,
Współczynnik konserwacji: 0.77

Wartości Lux, Skala 1:49

Powierzchnia	ρ [%]	E_m [lx]	E_{min} [lx]	E_{max} [lx]	E_{min} / E_m
Płaszczyzna pracy	/	191	137	234	0.717
Podłoga	20	137	107	158	0.784
Sufit	70	68	48	102	0.707
Ściany (4)	50	129	61	369	/

Płaszczyzna pracy:

Wysokość: 0.850 m
Siatka: 32 x 32 Punkty
Margines: 0.000 m

UGR

Lewa ściana 19
Dolna ściana 19
(CIE, SHR = 0.25.)

Wzdłuż- W poprzek do osi oświetlenia

19 19
19 19

Wykaz opraw

Nr.	Ilość	Etykieta (Czynnik korekcyjny)	Φ (Oprawa) [lm]	Φ (Lampy) [lm]	P [W]
1	3	LUXIONA TroII AM-NEW-LEDXXXI65 AMETYST NEW LED 2000LM PC E IP65 840 (1.000)	1511	2089	13.0
W sumie:			4534	6267	39.0

Specyfikacja mocy przyłączeniowej: $4.73 \text{ W/m}^2 = 2.48 \text{ W/m}^2/100 \text{ lx}$ (Powierzchnia podstawowa: 8.24 m^2)